

Pneumatische Membranpumpen

Pneumatically powered diaphragm pumps

Funktion

Fördern und Umfüllen von Lacken und anderen Flüssigkeiten

Einsatzgebiete

als Förderpumpe in Lackversorgungen

als Niederdruckspritzgerät

als Umfüllpumpe in Farbmischräumen oder Materialbevorratungsräumen

(z.B. Automotive)

Vorteile

kaum Pulsation

gut spülbar

Ersatzteile direkt vom Hersteller

15 Jahre Ersatzteilgarantie

Materialdruck bis 20 bar

Function

conveying and transferring paint and other liquids

Areas of application

as a paint supply pump

as a low pressure spraying device

as a transfer pump in color mixing rooms or material storage rooms

(e.g. automotive)

Advantages

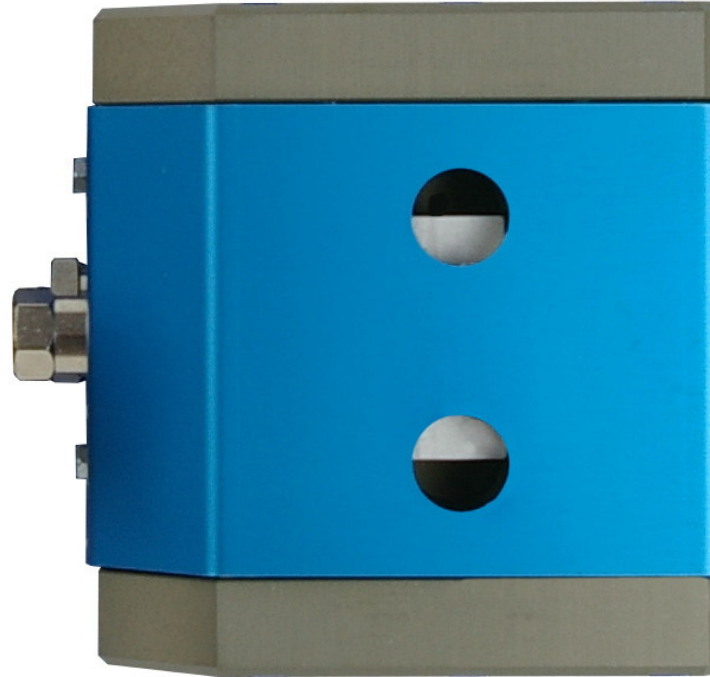
hardly no pulsation

easy to flush

spare parts directly from manufacturer

15 year spare parts warranty

material pressure up to 20 bar



Anwendungsbeispiele / Application examples



Twin315

3:1 Membranpumpe mit Saug-einrichtung und Niederdruckregler auf Breitwagen

3:1 diaphragm pump with suction unit and low pressure regulator mounted on trolley



Twin20 Abrasiv

Membranpumpe mit Niederdruckregler, Schlauchpaket, Ansaugrohr und Niederdruck-spritzpistole auf Stativ

Diaphragm pump with low pressure regulator, hose, suction pipe and low pressure spray gun on stand



Twin20 Abrasiv

Membranpumpe mit Niederdruckregler, Schlauchpaket, Fließbecher und Niederdruckspritz-pistole auf Wagen.

Diaphragm pump with low pressure regulator, hose, flow container and low pressure spray gun on trolley



Twin20 Abrasiv

Abfüll- und Filtriereinheit für UV-Wasserlack auf Transportwagen mit Auffangwanne

Filling and filtering unit for UV waterborne varnish on trolley with collection



Technische Daten / Technical details

Übersetzungsverhältnis: 1:1
 Max. Lufteingangsdruck [bar]: 6
 Luftverbrauch (3 bar/30DH) [l/min]: 5
 Fördermenge pro DH [ml]: 86
 Max. Fördervolumen [l/min]: 20
 Materialanschluss saugseitig: G 3/4" IG
 Materialanschluss druckseitig: G 1/2" IG

Kompakte 1:1-Pumpe aus Aluminium hartcoatiert, aus einem Block gefräst

*Pressure ratio: 1:1
 Max. pressure ingoing air [bar]: 6
 Air consumption (3bar/30DS) [l/min]: 5
 Flow rate per double stroke [min]: 86
 Max. flow rate [l/min]: 20
 Connection intake: G 3/4" IG
 Connection outlet: G 1/2" IG*

Compact 1: 1-pump made of hardcoated aluminum, solid body



Technische Daten / Technical details

Übersetzungsverhältnis: 3:1
 Max. Lufteingangsdruck [bar]: 7
 Fördermenge pro DH [ml]: 150
 Max. Fördervolumen [l/min]: 3
 Materialanschluss saugseitig: M26x1,5
 Materialanschluss druckseitig: G 3/8"

Leistungsstarke 3:1-Pumpe, speziell für z.B. Ringleitungen, Edelstahl-Materialführung

*Pressure ratio: 3:1
 Max. pressure ingoing air [bar]: 7
 Flow rate per double stroke [min]: 150
 Max. flow rate [l/min]: 3
 Connection intake: M26x1,5
 Connection outlet: G 3/8"*

Powerful 3: 1-pump, especially for e.g. circulation pipings, material touching parts stainless steel



Technische Daten / Technical details

Übersetzungsverhältnis: 1:1
 Max. Lufteingangsdruck [bar]: 8
 Fördermenge pro DH [ml]: 150
 Max. Fördervolumen [l/min]: 33
 Materialanschluss saugseitig: M26x1,5
 Materialanschluss druckseitig: G 3/8"

1:1-Pumpe mit Edelstahl-Materialführung

*Pressure ratio: 1:1
 Max. pressure ingoing air [bar]: 6
 Flow rate per double stroke [min]: 150
 Max. flow rate [l/min]: 33
 Connection intake: M26x1,5
 Connection outlet: G 3/8"*

1: 1-pump material touching parts stainless steel